

# DEGAMレポート

## DEGAM 鶴岡ICTアンケート調査概要 (令和5年度総計・同第4四半期)

### I 令和5年度（総計）の概況 [図I-①～④]

- 年代別の割合は、40代以下の割合が約5割（47.2%）を占める。特に、20代・30代の合計が約3割（29.0%）と増加傾向にある。
- 居住地（都道府県別）は「山形県」23.6%「東京都」12.9%「宮城県」12.2%となる。居住地（エリア別）では「首都圏」が28.2%と最も比率が大きい。
- 一人当たりの予算（宿泊費）は、2万円超の割合が（44.2%・前年比+11ポイント）と増加。
- 旅行期間は、「日帰り」が減少（10.2%・前年比▲3.6ポイント）し、「1泊2日」（55.1%・前年比+3ポイント）「2泊3日」以上（34.7%・前年比+1.1ポイント）と増加した。

### II 令和5年度第4四半期（令和6年1月～3月期）の概況 [図II-①～④]

- 年代別の割合は、50代の割合が24.2%で最多となった。50代以上（53.4% 前期比+5.43ポイント）が増加し、20代及び30代（計29.8%、前期比▲2.5ポイントと減少した）。
- 居住地別の割合は、エリア別では山形県（37.9%、前期比+9.6ポイント）が最多、次いで隣県エリア、首都圏エリアとなる。都道府県別では、山形県に次いで東京都（11.0%、同+0.9ポイント）、宮城県（10.8%、前年比同）と上位居住地に変化はない。
- 一人当たりの予算は、2万円超の割合が48.5%（同+17.7ポイント）と増加した。
- 旅行日数は、日帰りが17.3%（同▲11.6ポイント）と減少し、1泊2日の割合が41.0%（同+22.6ポイント）と増加した。

#### 【調査方法】（協力：静岡県立大学渡邊研究室）

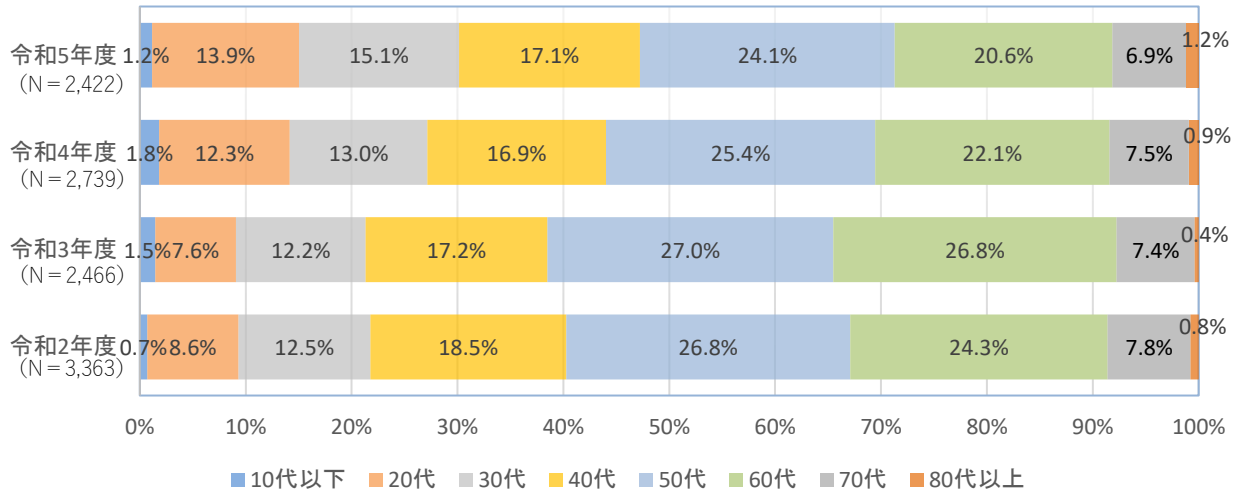
- ・宿泊・観光施設等でQR付きカードを送付し、観光客がネット上で回答。

お問合せ先

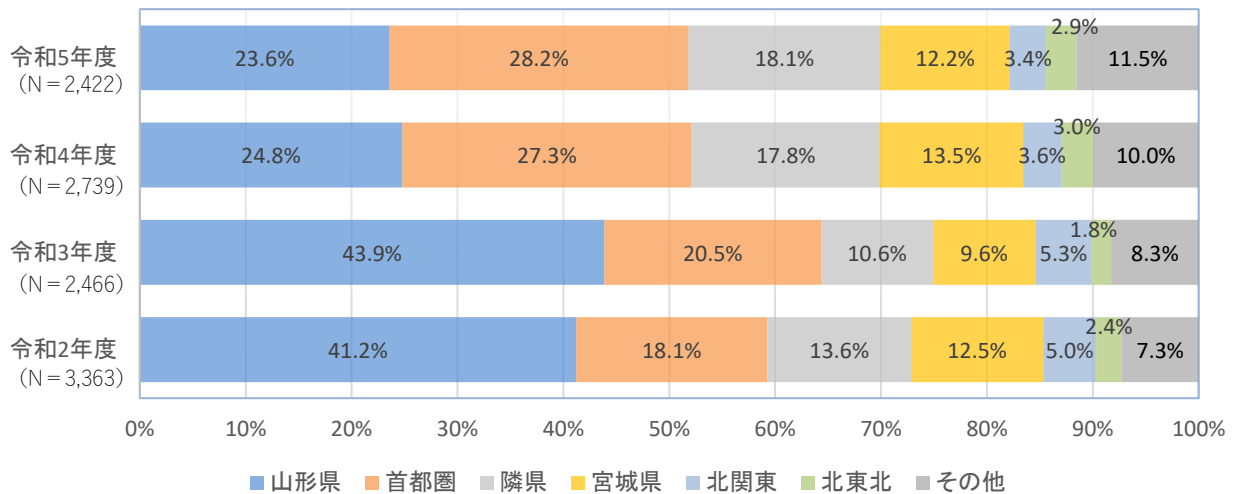
一般社団法人 DEGAM 鶴岡ツーリズムビューロー 担当：押井、酒井  
(0235) 26-1218

## 【図表1】 令和5年度（総計）の状況

【図表1 - ①】 年齢（割合ベース）



【図表1 - ②】 居住地（割合ベース）



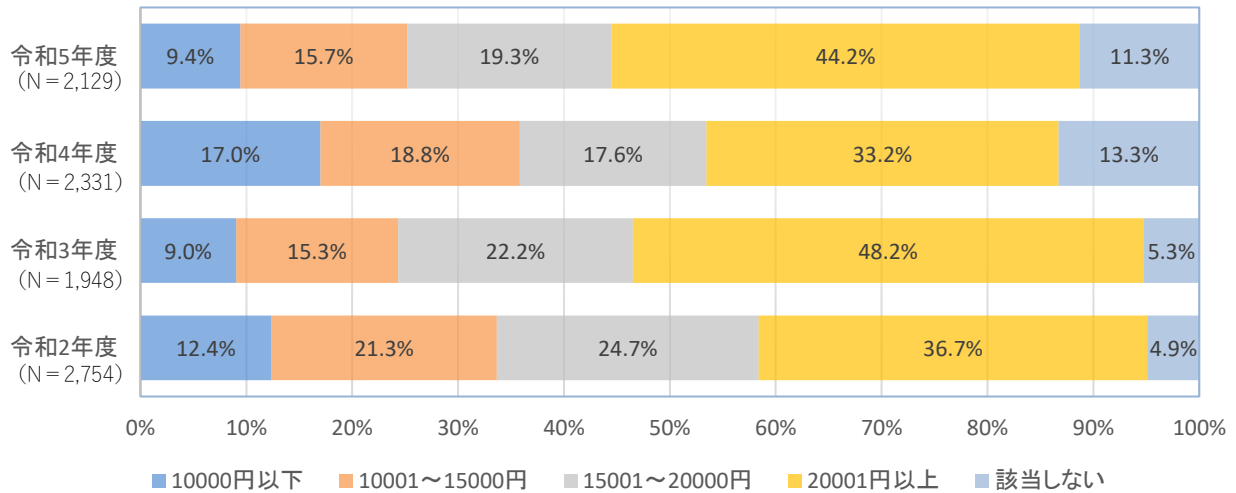
○ 北東北…青森・岩手 ○ 隣県…秋田・福島・新潟 ○ 北関東…栃木・群馬・茨城 ○ 首都圏…東京・埼玉・千葉・神奈川

【都道府県別集計】（令和5年度 総計）

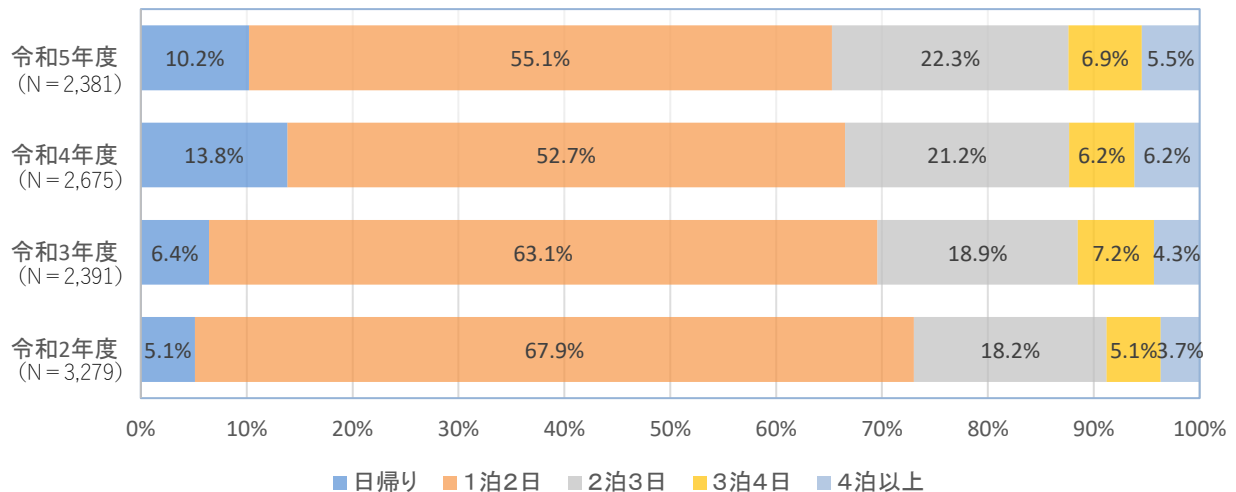
順位	居住地	N	割合(%)
1	山形県	571	23.6%
2	東京都	313	12.9%
3	宮城県	296	12.2%
4	新潟県	203	8.4%
5	神奈川	170	7.0%
6	秋田県	162	6.7%

順位	居住地	N	割合(%)
7	千葉県	104	4.3%
8	埼玉県	97	4.0%
9	福島県	74	3.1%
10	愛知県	58	2.4%
	その他	374	15.4%
	合計	2,422	100.0%

[図表 I - ③] 一人当たりの予算額 [宿泊費] (割合ベース)

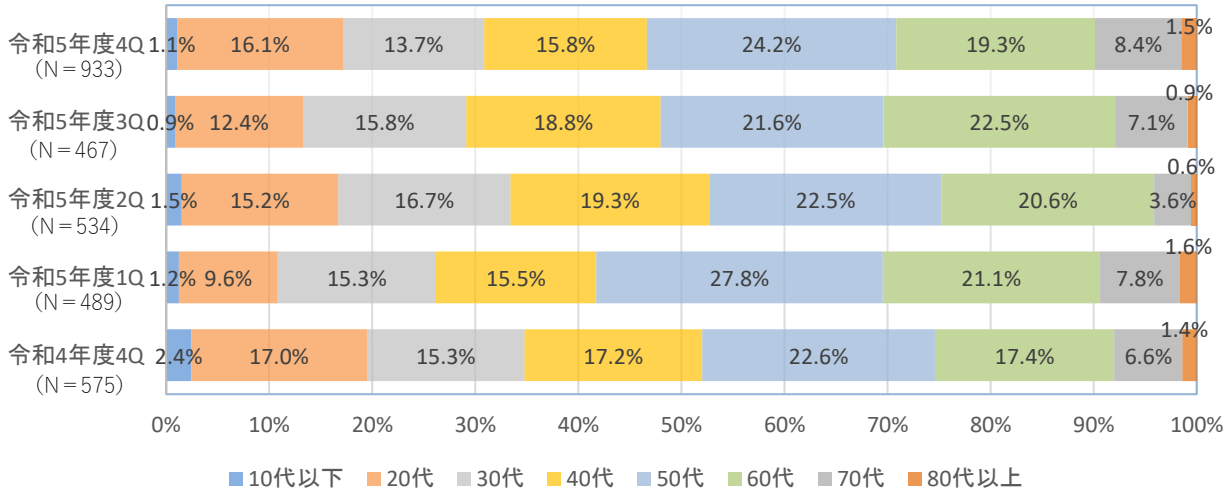


[図表 I - ④] 旅行日数 (割合ベース)

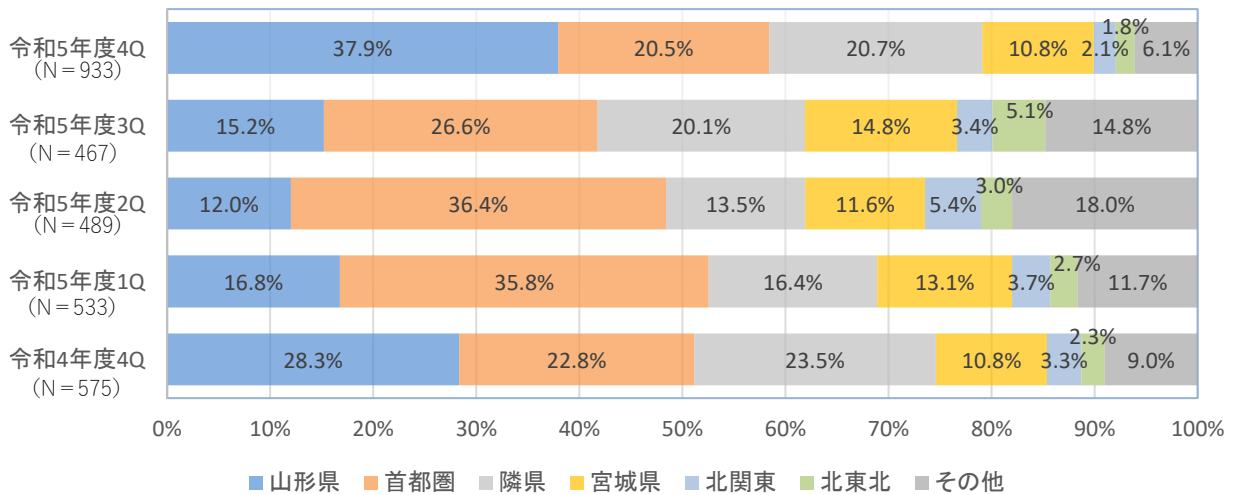


## 【図表Ⅱ】 令和5年度第4四半期（令和6年1月～3月期）の状況

【図表Ⅱ-①】 年齢（割合ベース）



【図表Ⅱ-②】 居住地（割合ベース）



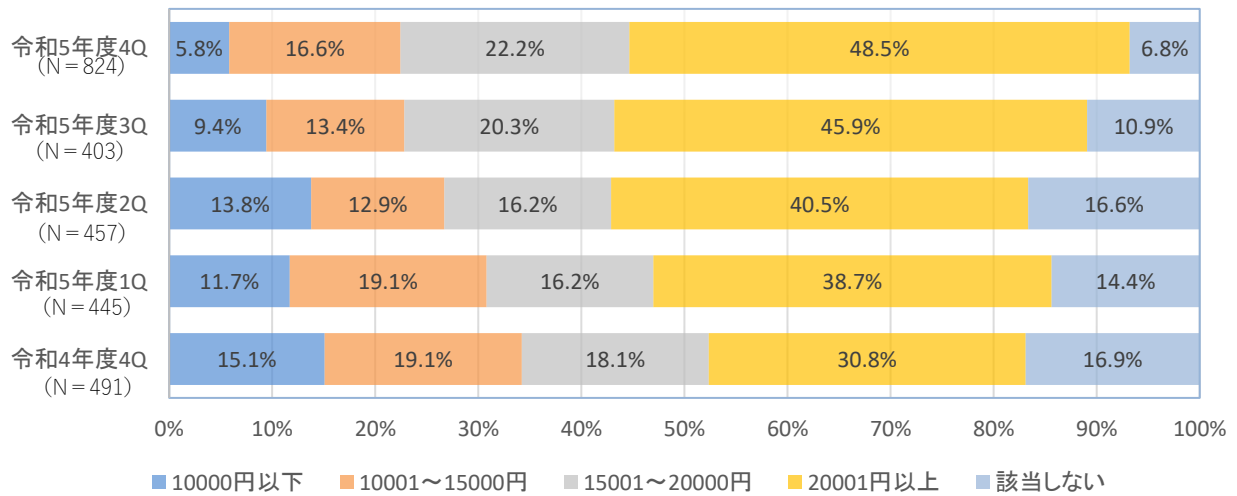
○ 北東北…青森・岩手 ○ 隣県…秋田・福島・新潟 ○ 北関東…栃木・群馬・茨城 ○ 首都圏…東京・埼玉・千葉・神奈川

【都道府県別集計】（令和6年1-3月）

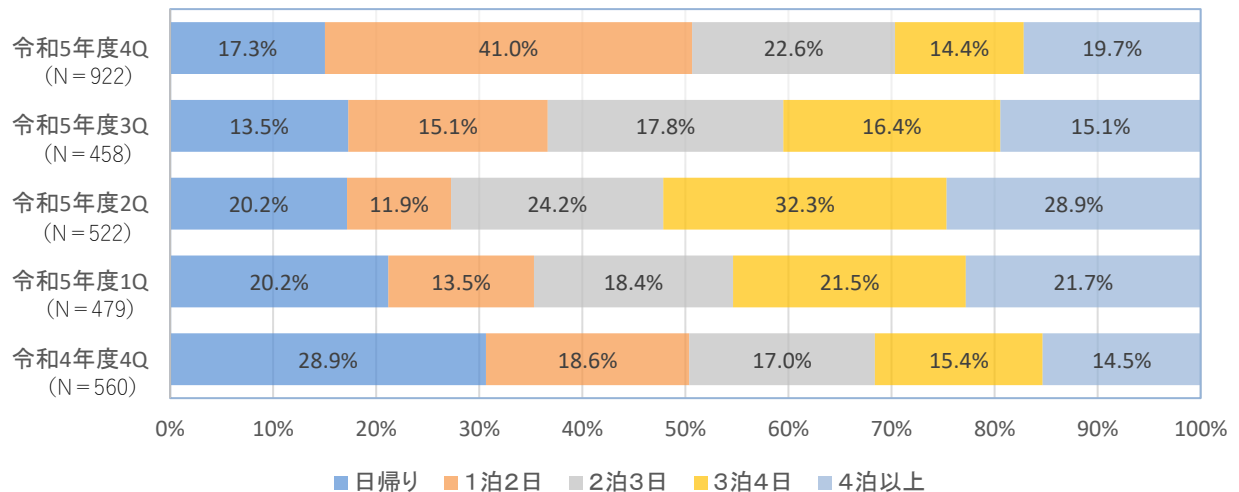
順位	居住地	N	割合(%)
1	山形県	354	37.9%
2	東京都	103	11.0%
3	宮城県	101	10.8%
4	秋田県	88	9.4%
5	新潟県	80	8.6%
6	神奈川	45	4.8%

順位	居住地	N	割合(%)
7	埼玉県	26	2.8%
8	福島県	25	2.7%
9	千葉県	17	1.8%
10	岩手県	13	1.4%
	その他	81	8.7%
	合計	933	100.0%

【図表Ⅱ-③】一人当たりの予算額 [宿泊費] (割合ベース)



【図表Ⅱ-④】旅行日数 (割合ベース)



以上